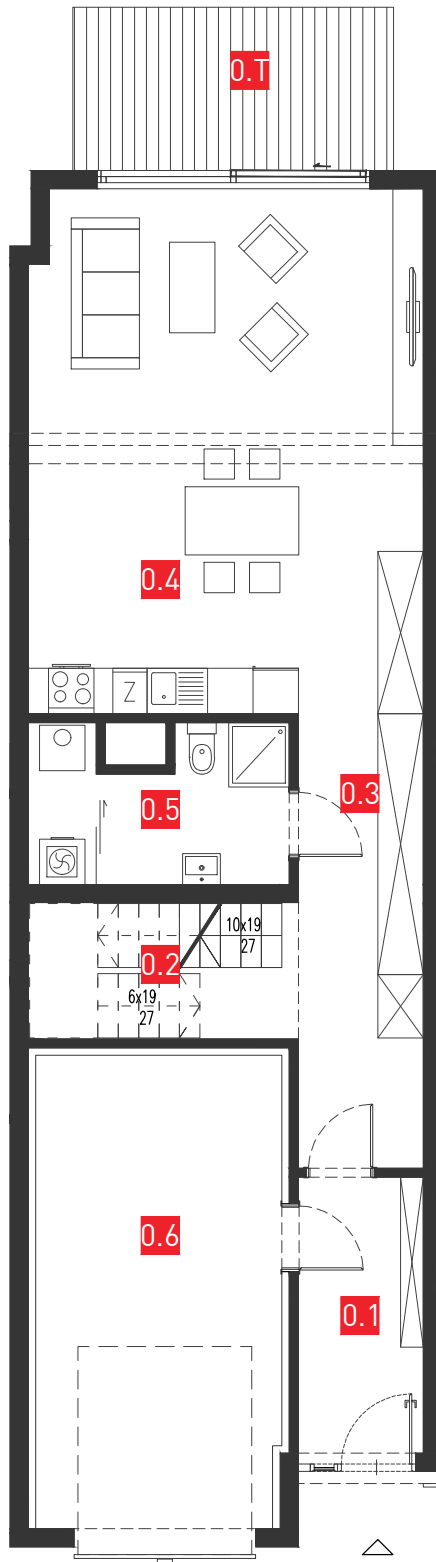
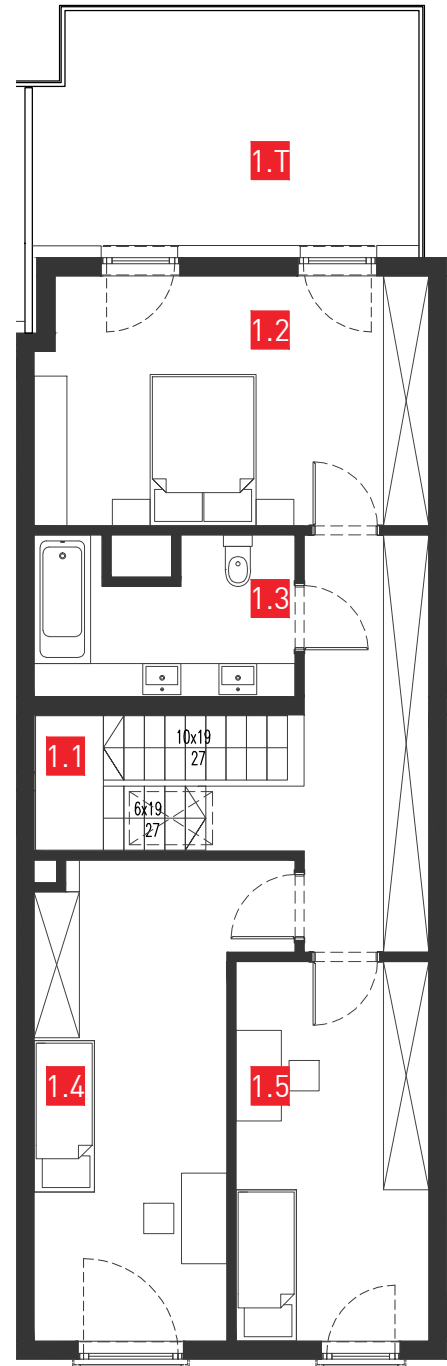


PARTER



1 PIĘTRO



LOKAL MIESZKALNY

A2

ZESTAWIENIE POMIESZCZEŃ:

PARTER

0.1. PRZEDSIONEK	6,02 m ²
0.2. KLATKA SCHODOWA	6,43 m ²
0.3. KORYTARZ	9,92 m ²
0.4. POKÓJ DZIENNY Z ANEKSEM KUCHENNYM	35,96 m ²
0.5. ŁAZIENKA/ POMIESZCZENIE TECHNICZNE	6,68 m ²
0.6. GARAŻ	20,21 m ²

1 PIĘTRO

1.1 KOMUNIKACJA	10,23 m ²
1.2 SYPIALNIA	16,97 m ²
1.3 ŁAZIENKA	6,68 m ²
1.4 POKÓJ 1	17,14 m ²
1.5 POKÓJ 2	12,80 m ²

POWIERZCHNIA UŻYTKOWA: 149,04 m²

0.T. PODWÓRKO Z TARASEM NA GRUNCIE	29,80 m ²
1.T. TARAS	16,10 m ²

LOKALIZACJA

