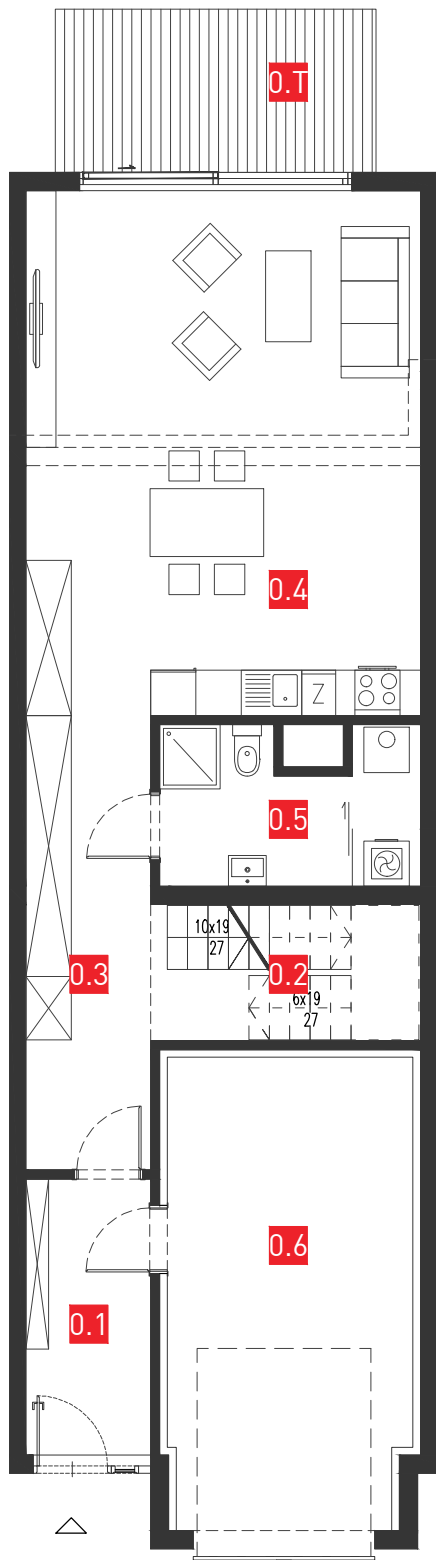
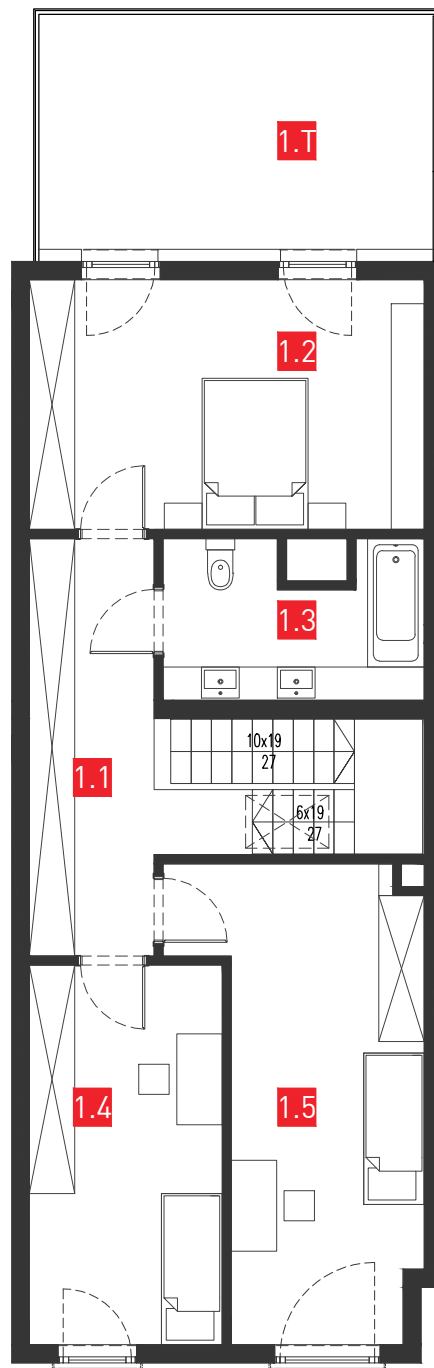


PARTER



1 PIĘTRO



LOKAL MIESZKALNY

B3

ZESTAWIENIE POMIESZCZEŃ:

PARTER

0.1. PRZEDSIONEK	6,02 m ²
0.2. KLATKA SCHODOWA	6,43 m ²
0.3. KORYTARZ	9,92 m ²
0.4. POKÓJ DZIENNY Z ANEKSEM KUCHENNYM	36,24 m ²
0.5. ŁAZIENKA/ POMIESZCZENIE TECHNICZNE	6,68 m ²
0.6. GARAŻ	19,91 m ²

1 PIĘTRO

1.1 KOMUNIKACJA	10,23 m ²
1.2 SYPIALNIA	17,25 m ²
1.3 ŁAZIENKA	6,68 m ²
1.4 POKÓJ 1	12,80 m ²
1.5 POKÓJ 2	16,86 m ²

POWIERZCHNIA UŻYTKOWA: 149,02 m²

0.T TARAS NA GRUNCIE	40,70 m ²
1.T TARAS	16,77 m ²



LOKALIZACJA

