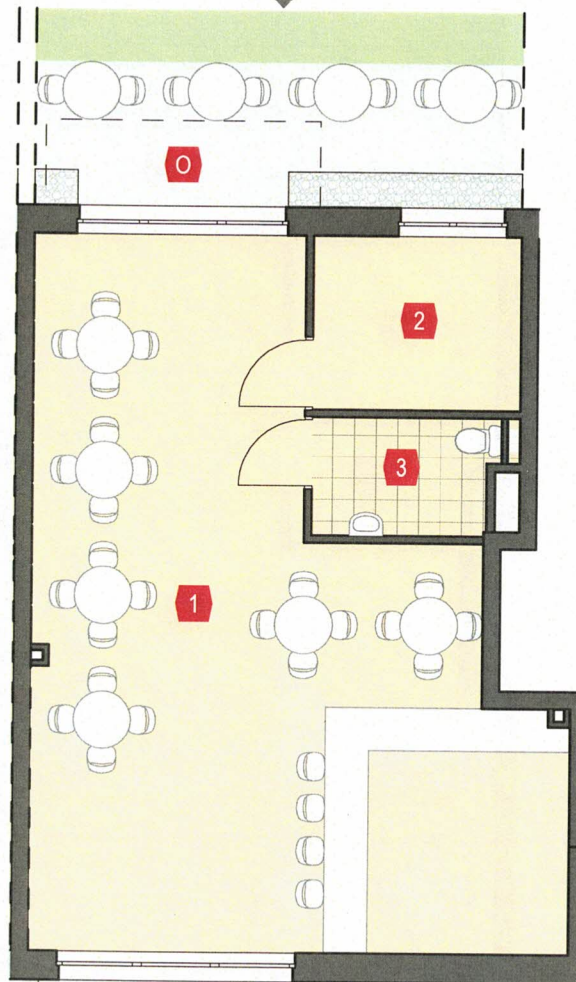




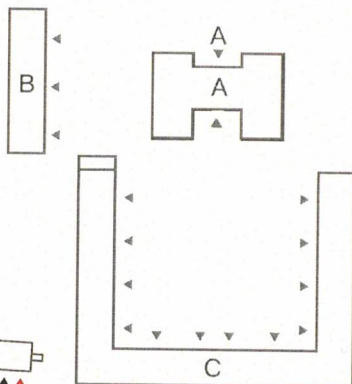
**PARKOWY DWÓR  
 KOBIERZYCE**



Powierzchnia lokalu została obliczona według normy PN-ISO 9836:2015

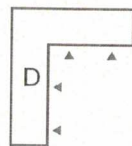


LOKALIZACJA  
 USŁUGI



BUDYNEK

**E**



LOKAL USŁUGOWY

ZESTAWIENIE POMIESZCZEŃ:

1. SALA SPRZEDAŻY
2. POM. SOCJALNE
3. SANITARIAT

0/U2/B  
 PARTER

56,24 m<sup>2</sup>  
 7,05 m<sup>2</sup>  
 4,15 m<sup>2</sup>

POWIERZCHNIA UŻYTKOWA:

67,44 m<sup>2</sup>

POWIERZCHNIA OGRÓDKA:

11,59 m<sup>2</sup>

