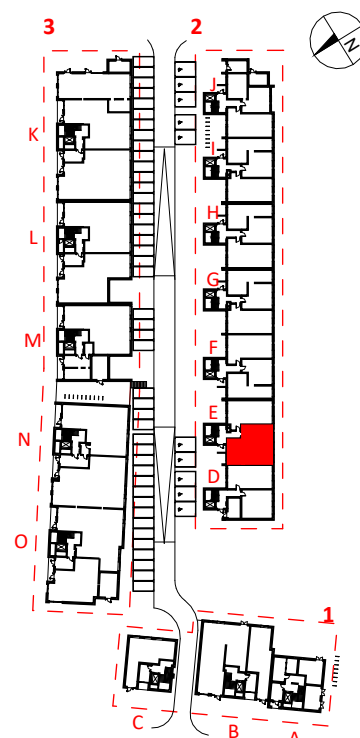


LOKALIZACJA



LOKAL USŁUGOWY 2E-0-2
BUDYNEK 2

KLATKA E
PIĘTRO 0
POW. UŻYTKOWA 83,48 m²
OGRÓDEK 1 9,56 m²
OGRÓDEK 2 42,53 m²

1 BIURO 79.52 m²
2 TOALETA 1.93 m²
3 TOALETA 2.03 m²

**————— ŚCIANY BEZ
MOŻLIWOŚCI ROZBIÓRKI**

- - - - - PROPOZYCJA ARANŻACJI