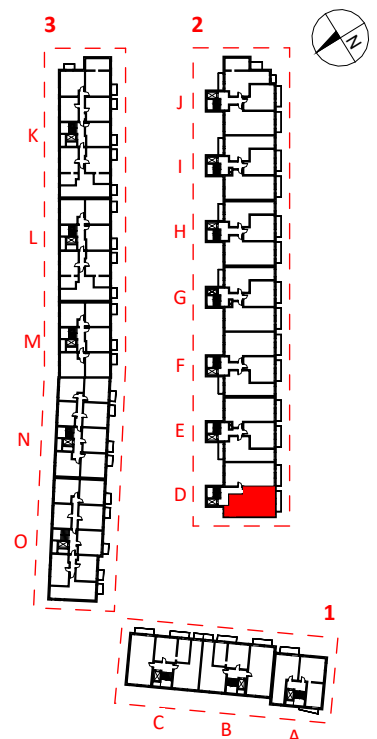


LOKALIZACJA



MIESZKANIE	2D-3-2
BUDYNEK	2
KLATKA	D
PIĘTRO	3
POW. UŻYTKOWA	66,14 m²
BALKON/TARAS	5,75 m²

1 PRZEDPOKÓJ	8.51 m ²
2 POKÓJ Z ANEKSEM	37.46 m ²
3 ŁAZIENKA	4.91 m ²
4 POKÓJ	10.94 m ²
5 GARDEROBA	4.32 m ²

- ŚCIANY BEZ
MOŻLIWOŚCI ROZBIÓRKI
- ŚCIANY Z
MOŻLIWOŚCIĄ ROZBIÓRKI
- PROPOZYCJA ARANŻACJI