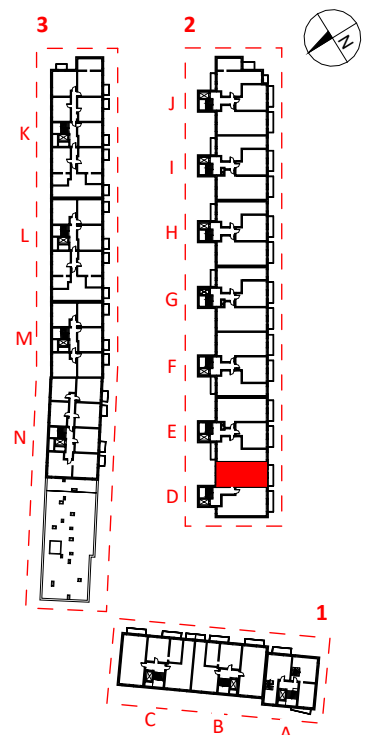


LOKALIZACJA



MIESZKANIE	2D-4-1
BUDYNEK	2
KLATKA	D
PIĘTRO	4
POW. UŻYTKOWA	62,88 m²
BALKON/TARAS	5,75 m²

1 PRZEDPOKÓJ	7.43 m ²
2 POKÓJ	10.12 m ²
3 POKÓJ	11.71 m ²
4 ŁAZIENKA	4.21 m ²
5 POKÓJ Z ANEKSEM	29.41 m ²

- ŚCIANY BEZ
MOŻLIWOŚCI ROZBIÓRKI
- ŚCIANY Z
MOŻLIWOŚCIĄ ROZBIÓRKI
- PROPOZYCJA ARANŻACJI