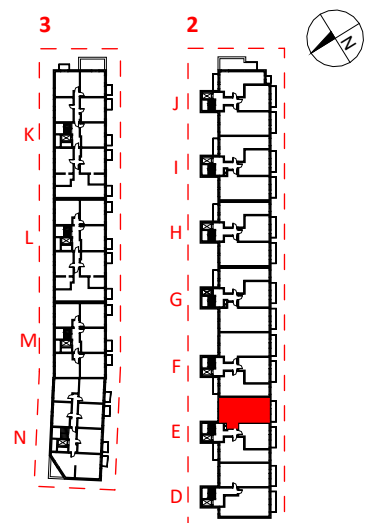

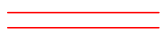



LOKALIZACJA



MIESZKANIE	2E-5-1
BUDYNEK	2
KLATKA	E
PIĘTRO	5
POW. UŻYTKOWA	66,34 m²
BALKON/TARAS	5,75 m²

1 PRZEDPOKÓJ	11.40 m ²
2 POKÓJ	8.15 m ²
3 POKÓJ	13.13 m ²
4 ŁAZIENKA	4.32 m ²
5 POKÓJ Z ANEKSEM	29.34 m ²

-  ŚCIANY BEZ
MOŻLIWOŚCI ROZBIÓRKI
-  ŚCIANY Z
MOŻLIWOŚCIĄ ROZBIÓRKI
-  PROPOZYCJA ARANŻACJI

