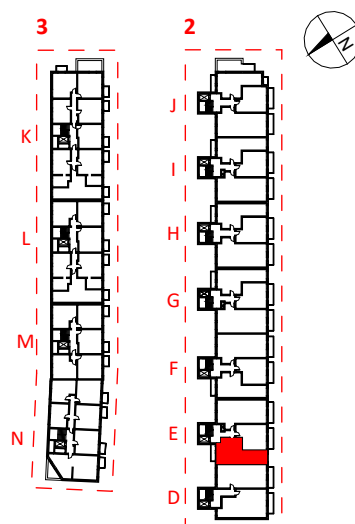


LOKALIZACJA



MIESZKANIE	2E-5-3
BUDYNEK	2
KLATKA	E
PIĘTRO	5
POW. UŻYTKOWA	48,93 m ²
BALKON/TARAS	4,24 m ²

1	PRZEDPOKÓJ	9.51 m ²
2	POKÓJ	12.82 m ²
3	ŁAZIENKA	3.91 m ²
4	POKÓJ Z ANEKSEM	22.69 m ²

— ŚCIANY BEZ
MOŻLIWOŚCI ROZBIÓRKI

== ŚCIANY Z
MOŻLIWOŚCIĄ ROZBIÓRKI