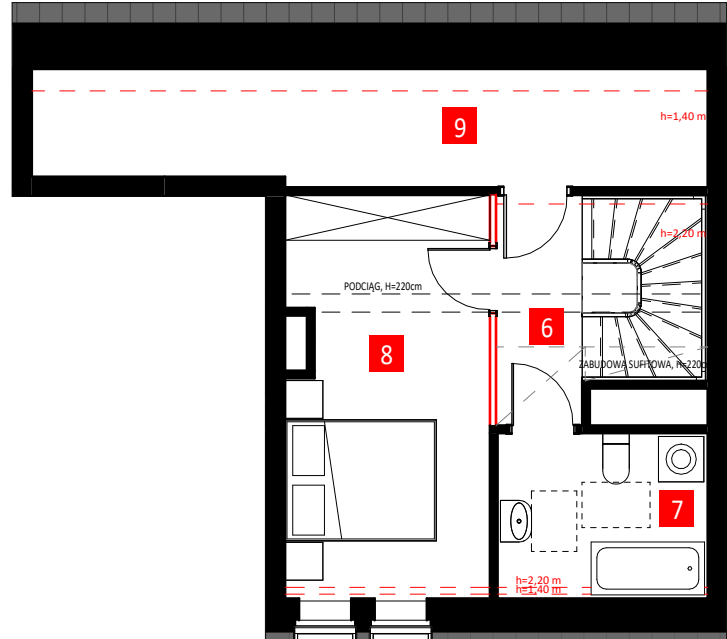
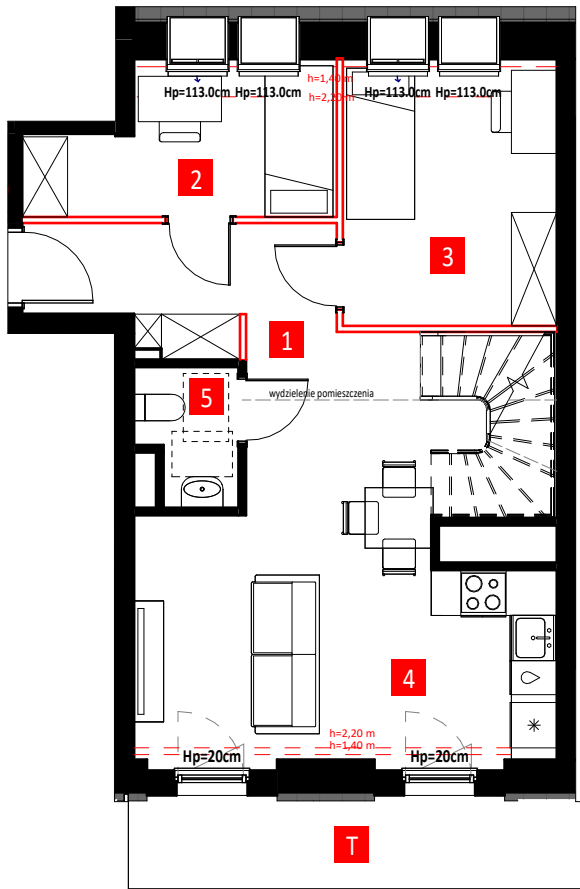


PIĘTRO +6

PIĘTRO +7



MIESZKANIE 2E-6-1
BUDYNEK 2
KLATKA E
PIĘTRO 6
POW. UŻYTKOWA 79,60 m²
BALKON/TARAS 7,70 m²

ŚCIANY BEZ
MOŻLIWOŚCI ROZBIÓRKI

ŚCIANY Z
MOŻLIWOŚCIĄ ROZBIÓRKI

1 PRZEDPOKÓJ	8.15 m ²
2 POKÓJ	6.41 m ²
3 POKÓJ	9.13 m ²
4 POKÓJ Z ANEKSEM	21.88 m ²
5 WC	2.24 m ²
6 PRZEDPOKÓJ	6.89 m ²
7 ŁAZIENKA	5.80 m ²
8 POKÓJ	13.63 m ²
9 SCHOWEK	5.47 m ²

LOKALIZACJA

