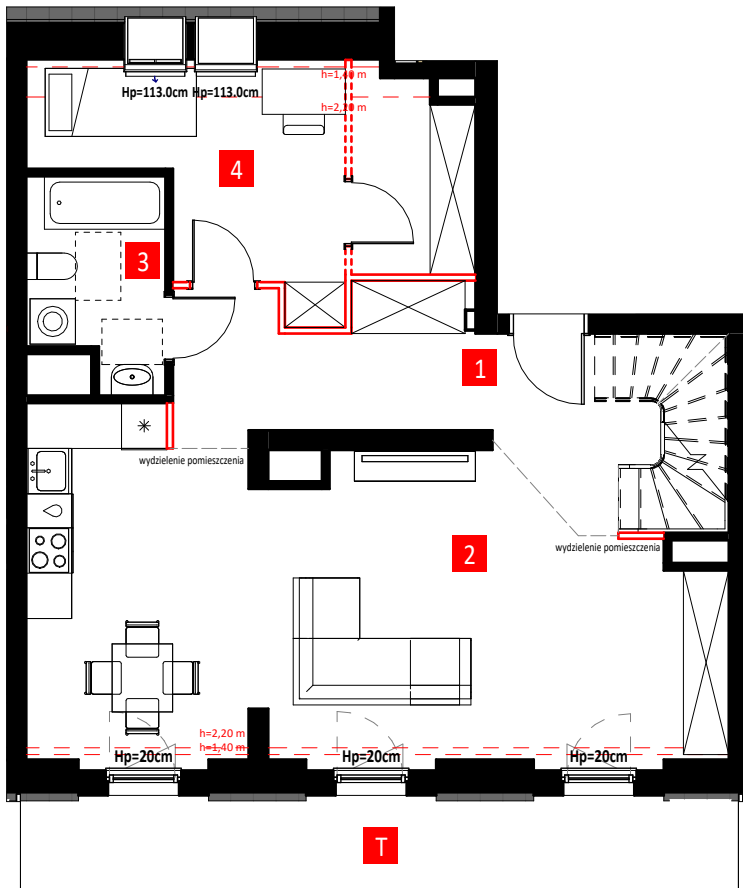
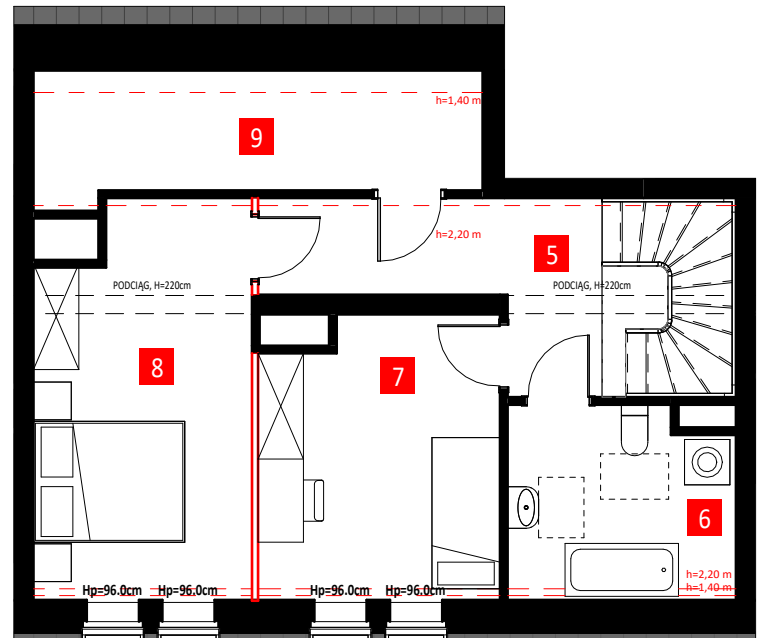


PIĘTRO +6



PIĘTRO +7



MIESZKANIE 2E-6-2
BUDYNEK 2
KLATKA E
PIĘTRO 6
POW. UŻYTKOWA **111,68 m²**
BALKON/TARAS **12,01 m²**

1	PRZEDPOKÓJ	12.75 m ²
2	POKÓJ Z ANEKSEM	34.24 m ²
3	WC	4.71 m ²
4	POKÓJ	12.69 m ²
5	PRZEDPOKÓJ	10.87 m ²
6	ŁAZIENKA	7.15 m ²
7	POKÓJ	11.22 m ²
8	POKÓJ	14.09 m ²
9	SCHOWEK	3.96 m ²

— ŚCIANY BEZ
MOŻLIWOŚCI ROZBIÓRKI

— ŚCIANY Z
MOŻLIWOŚCIĄ ROZBIÓRKI

- - - PROPOZYCJA ARANŻACJI

LOKALIZACJA

