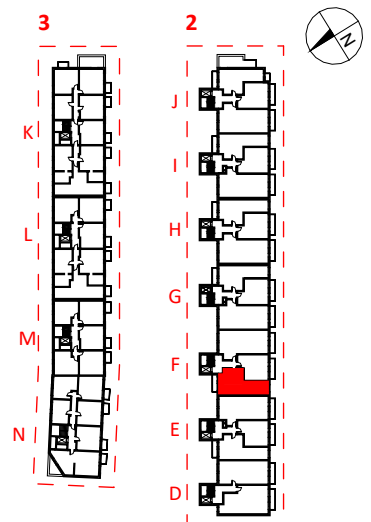


LOKALIZACJA



MIESZKANIE	2F-5-3
BUDYNEK	2
KLATKA	F
PIĘTRO	5
POW. UŻYTKOWA	48,93 m²
BALKON/TARAS	4,24 m²

1 PRZEDPOKÓJ	8.06 m ²
2 POKÓJ	12.82 m ²
3 ŁAZIENKA	3.91 m ²
4 POKÓJ Z ANEKSEM	24.14 m ²

 ŚCIANY BEZ
MOŻLIWOŚCI ROZBIÓRKI

 ŚCIANY Z
MOŻLIWOŚCIĄ ROZBIÓRKI

