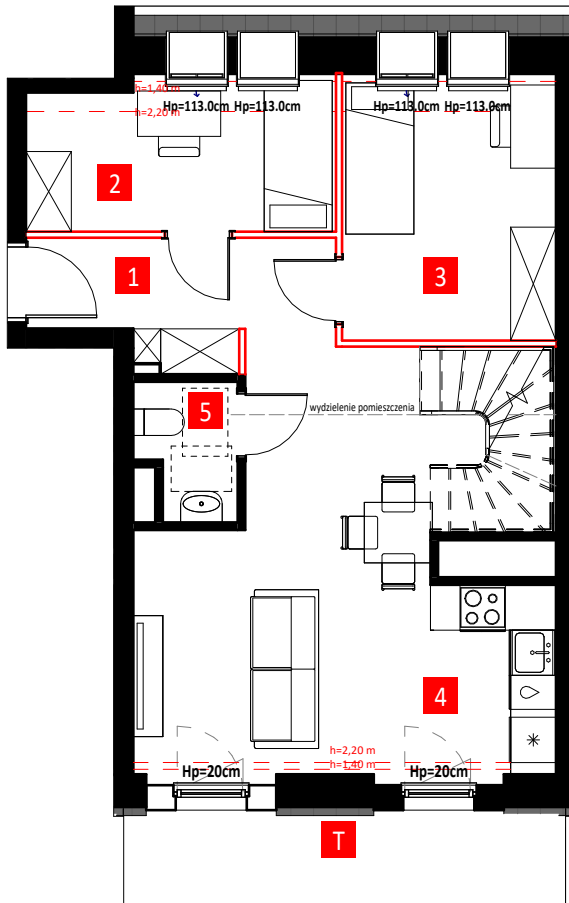
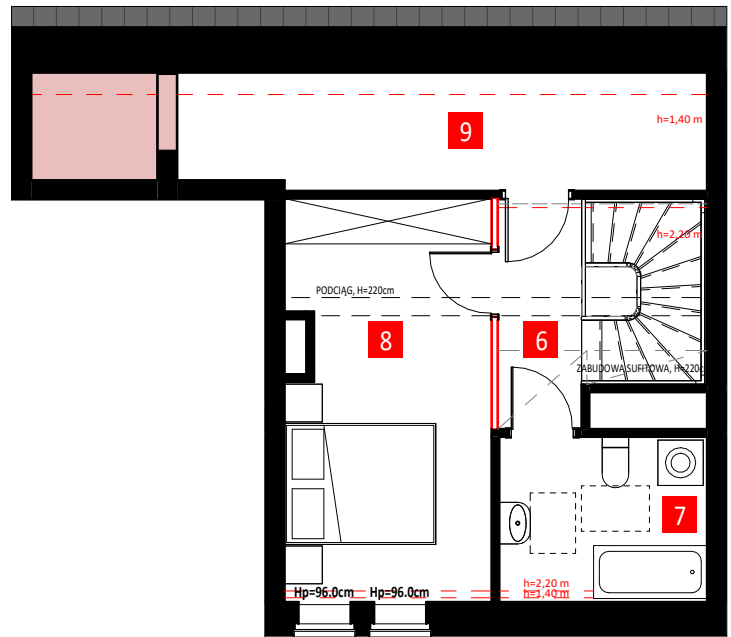


PIĘTRO +6



PIĘTRO +7



MIESZKANIE 2F-6-1
BUDYNEK 2
 KLATKA F
 PIĘTRO 6
 POW. UŻYTKOWA 79,24 m²
 BALKON/TARAS 7,36 m²

— ŚCIANY BEZ
MOŻLIWOŚCI ROZBIÓRKI

== ŚCIANY Z
MOŻLIWOŚCIĄ ROZBIÓRKI

- 1** PRZEDPOKÓJ 8.07 m²
- 2** POKÓJ 7.23 m²
- 3** POKÓJ 9.13 m²
- 4** POKÓJ Z ANEKSEM 21.88 m²
- 5** WC 2.24 m²
- 6** PRZEDPOKÓJ 6.80 m²
- 7** ŁAZIENKA 5.73 m²
- 8** POKÓJ 13.79 m²
- 9** SCHOWEK 4.37 m²

■ DODATKOWA
POWIERZCHNIA SCHOWKA
NIEWLICZANA DO
POWIERZCHNI UŻYTKOWEJ
(Z DOSTĘPEM POPRZECZ
OTWÓR 100x100cm) 0.95 m²

LOKALIZACJA

