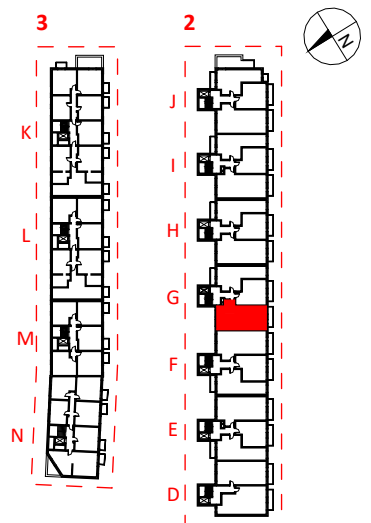

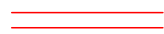



LOKALIZACJA



MIESZKANIE	2G-5-3
BUDYNEK	2
KLATKA	G
PIĘTRO	5
POW. UŻYTKOWA	66,34 m²
BALKON/TARAS	5,75 m²

1 PRZEDPOKÓJ	11.40 m ²
2 POKÓJ Z ANEKSEM	29.34 m ²
3 ŁAZIENKA	4.32 m ²
4 POKÓJ	13.13 m ²
5 POKÓJ	8.15 m ²

	ŚCIANY BEZ MOŻLIWOŚCI ROZBIÓRKI
	ŚCIANY Z MOŻLIWOŚCIĄ ROZBIÓRKI
	PROPOZYCJA ARANŻACJI