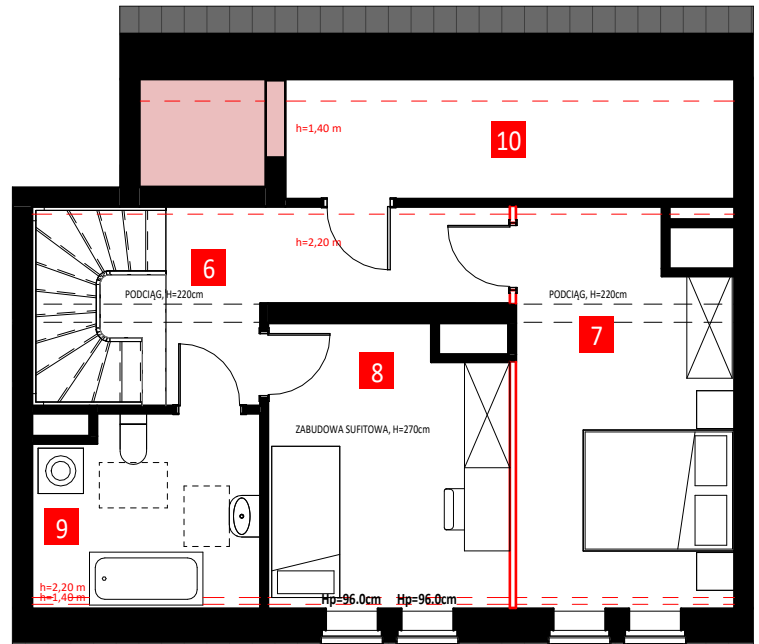
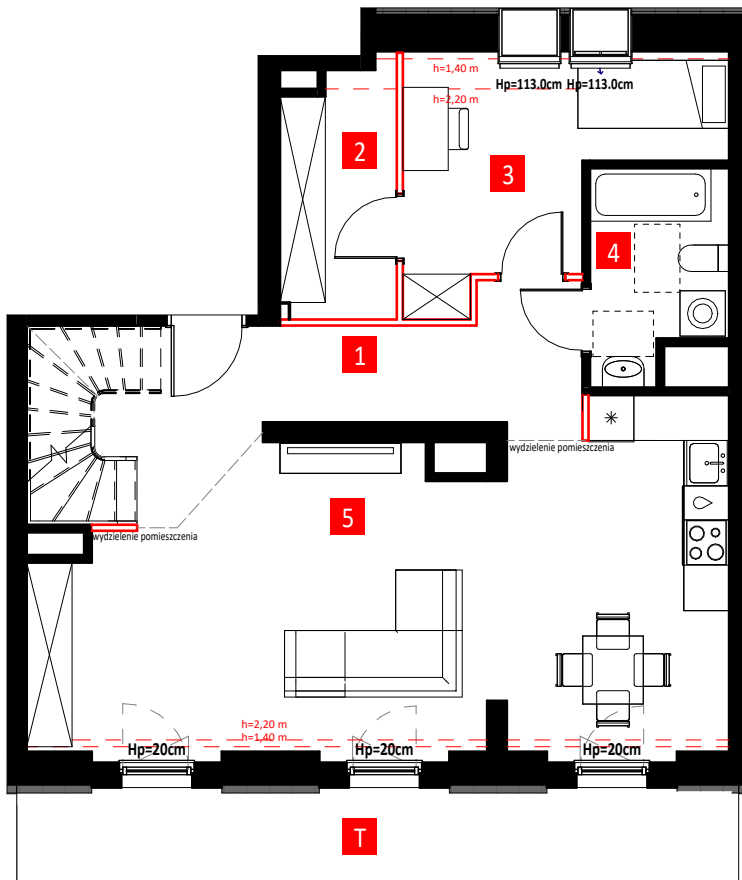


PIĘTRO +6

PIĘTRO +7



MIESZKANIE 2H-6-1
BUDYNEK 2
KLATKA H
PIĘTRO 6
POW. UŻYTKOWA **111,58 m²**
BALKON/TARAS **12,01 m²**

— ŚCIANY BEZ
MOŻLIWOŚCI ROZBIÓRKI

— ŚCIANY Z
MOŻLIWOŚCIĄ ROZBIÓRKI

1 PRZEDPOKÓJ	11.64 m ²
2 GARDEROBA	4.76 m ²
3 POKÓJ	9.05 m ²
4 WC	4.71 m ²
5 POKÓJ Z ANEKSEM	34.24 m ²
6 PRZEDPOKÓJ	10.87 m ²
7 POKÓJ	14.09 m ²
8 POKÓJ	11.22 m ²
9 ŁAZIENKA	7.15 m ²
10 SCHOWEK	3.85 m ²
DODATKOWA POWIERZCHNIA SCHOWKA NIEWLICZANA DO POWIERZCHNI UŻYTKOWEJ (Z DOSTĘPEM POPRZECZ OTWÓR 100x100cm)	0.95 m ²

LOKALIZACJA

