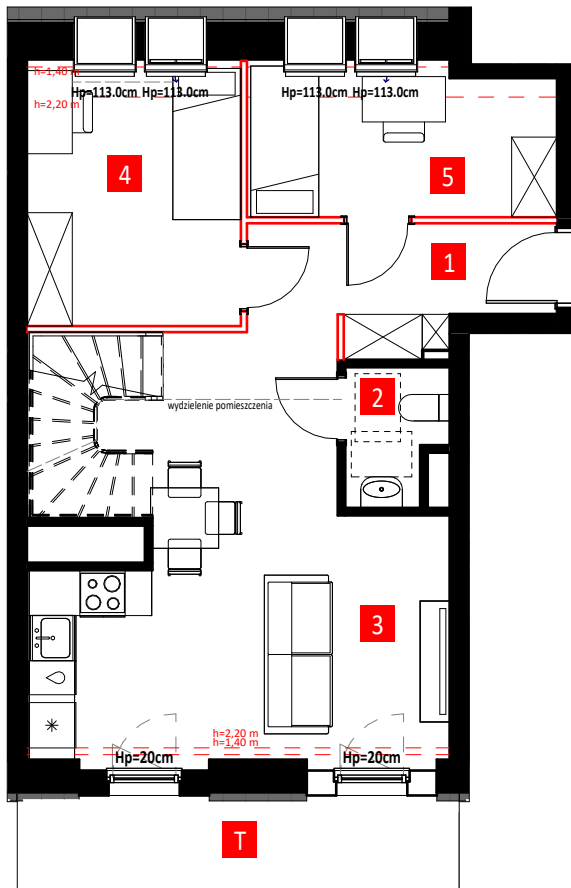
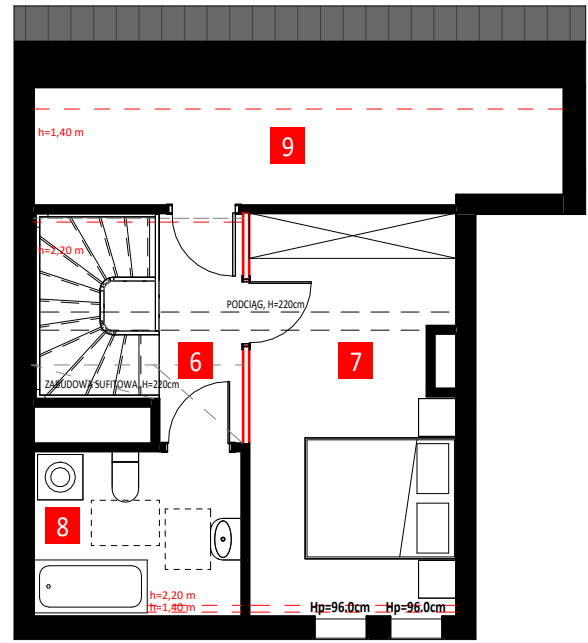


PIĘTRO +6



PIĘTRO +7



MIESZKANIE 2J-6-2
BUDYNEK 2
 KLATKA J
 PIĘTRO 6
 POW. UŻYTKOWA 79,26 m²
 BALKON/TARAS 7,36 m²

1	PRZEDPOKÓJ	8.06 m ²
2	WC	2.24 m ²
3	POKÓJ Z ANEKSEM	21.91 m ²
4	POKÓJ	9.13 m ²
5	POKÓJ	7.23 m ²
6	PRZEDPOKÓJ	6.80 m ²
7	POKÓJ	13.79 m ²
8	ŁAZIENKA	5.73 m ²
9	SCHOWEK	4.37 m ²

— ŚCIANY BEZ
MOŻLIWOŚCI ROZBIÓRKI

== ŚCIANY Z
MOŻLIWOŚCIĄ ROZBIÓRKI

LOKALIZACJA

