

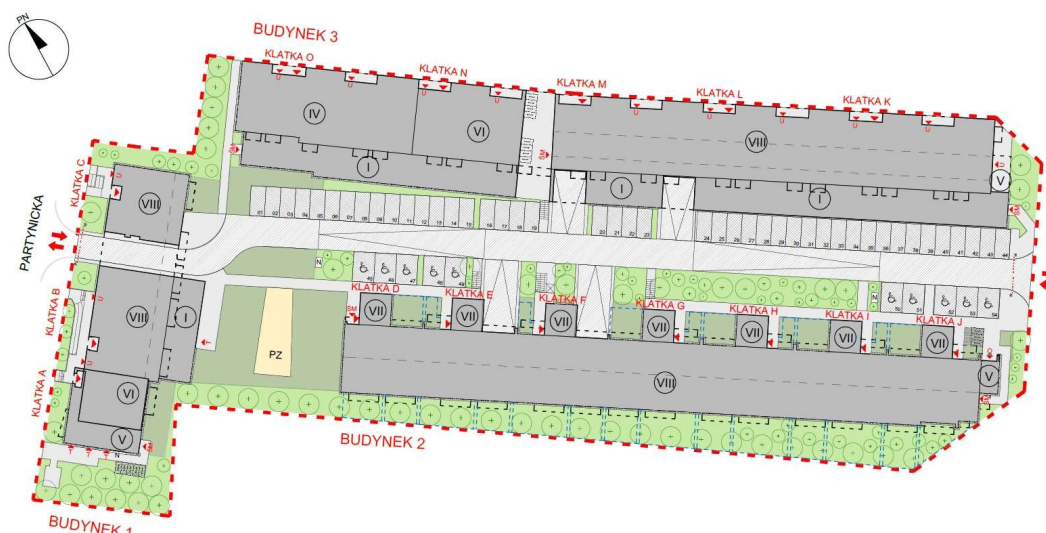


LOKALE USŁUGOWE

APARTAMENTY JEŹDZIECKA

Lokale usługowe na wynajem znajdować się będą w budynku numer 1, położonym wzdłuż ulicy Partynickiej oraz w budynku numer 3, położonym wzdłuż ulicy Jeździeckiej. Wszystkie lokale usługowe wykonane będą w standardzie deweloperskim z możliwością indywidualnej aranżacji. Oferujemy wsparcie techniczne odnośnie usytuowania sanitariatów, rozmieszczenia elektryki, postawienia ścian działowych, itp. Na etapie budowy pozostajemy elastyczni w kwestii dostosowywania przestrzeni do potrzeb, tak aby przyszły Najemca mógł od samego początku czerpać korzyści z dokonanej inwestycji.

PLAN ZAGOSPODAROWANIA TERENU

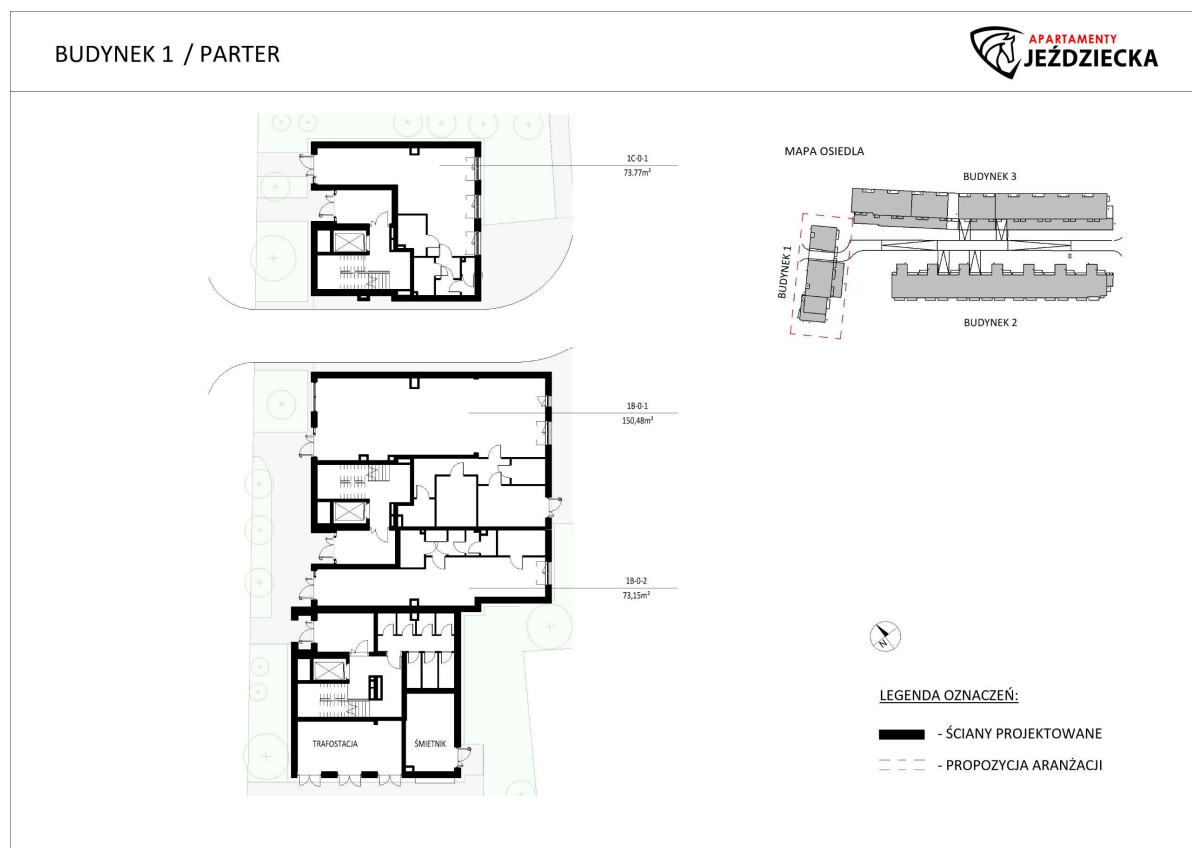


Wejścia do poszczególnych lokali znajdują się od strony ulicy Partynickiej lub Jeździeckiej, dobrze widoczne, z dużymi przeszkleniami. Metraż usług mieszczą się w granicach od 73 m² do 173 m². Całość przedsięwzięcia dostosowana będzie dla osób niepełnosprawnych.

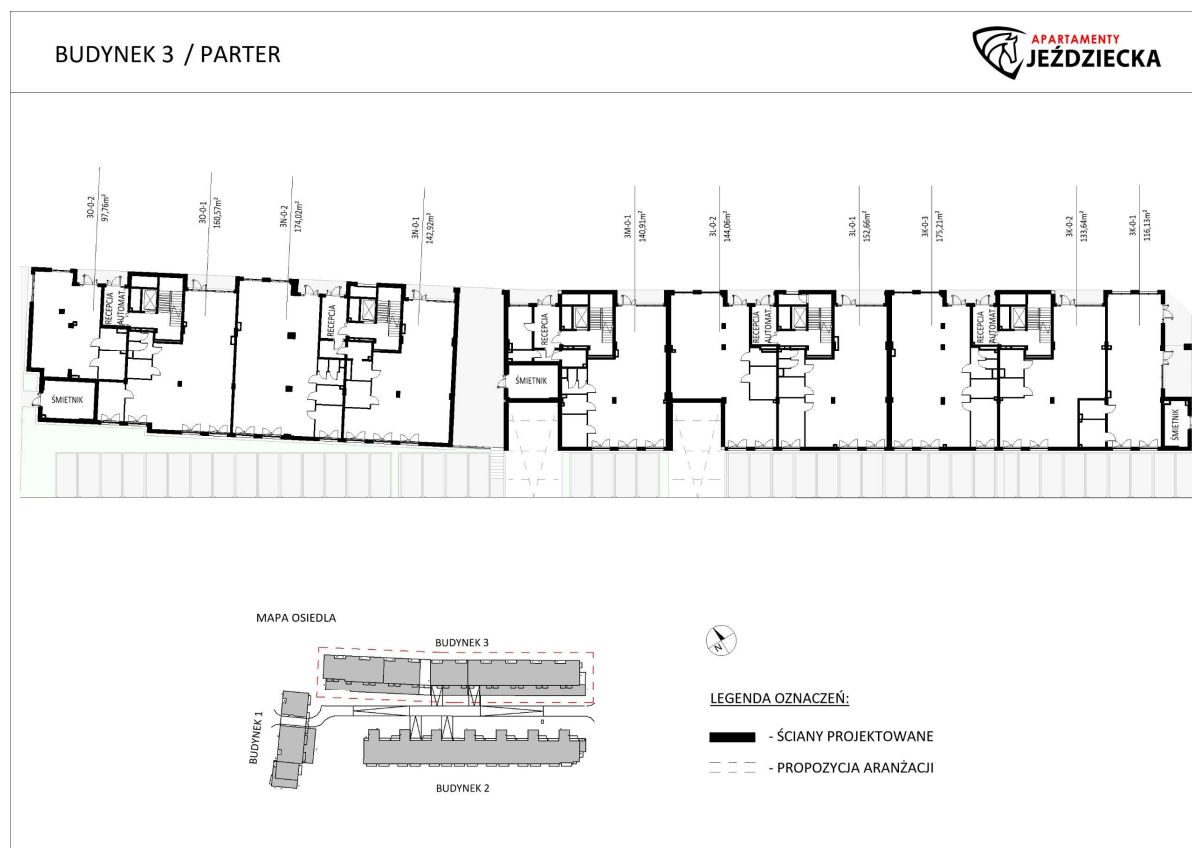
✓ Dostępne lokale usługowe na wynajem:

| Lokal usługowy | metraż |
|----------------|-----------------------|
| 3K-0-1 | 116,47 m ² |
| 3K-0-2 | 133,43 m ² |
| 3K-0-3 | 174,83 m ² |
| 3L-0-1 | 152,22 m ² |
| 3L-0-2 | 143,87 m ² |
| 3M-0-1 | 140,61 m ² |
| 3N-0-1 | 142,55 m ² |
| 3N-0-2 | 173,56 m ² |
| 3O-0-1 | 159,90 m ² |
| 3O-0-2 | 98,15 m ² |
| 1B-0-1 | 150,48 m ² |
| 1B-0-2 | 73,15 m ² |
| 1C-0-1 | 73,77 m ² |

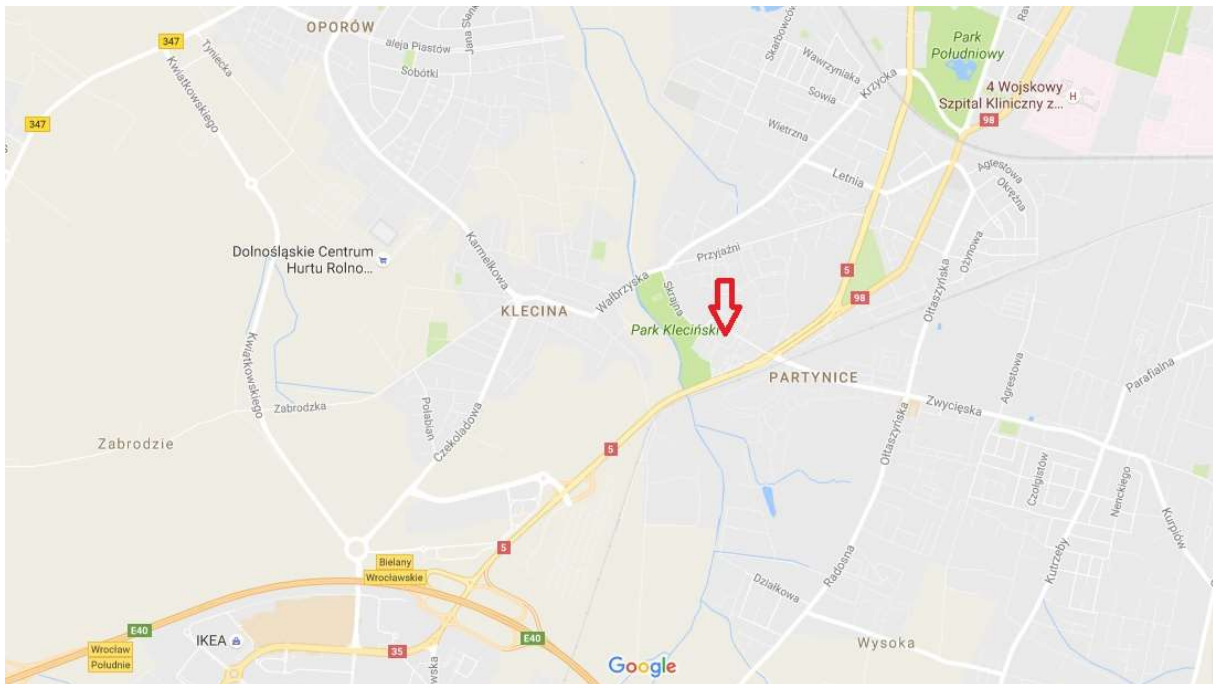
Budynek nr 1 – ul. Partynicka



Budynek nr 3 – ul. Jeżdziecka



- ✓ **Lokalizacja:** ul. Jeździecka i ul. Partynicka, Wrocław
(<https://maps.app.goo.gl/U9x48m5nYooniBRa6>)



- ✓ **Atuty lokalizacji:** pełna infrastruktura, bliskość kluczowej arterii Wrocławia – ulicy Karkonoskiej, stanowiącej główny wjazd od południowej strony miasta z autostrady A4 oraz z Autostradowej Obwodnicy Wrocławia, Krzyki to najczęściej wybierana dzielnica Wrocławia.
- ✓ **Najbliższe otoczenie:** liczne osiedla mieszkaniowe, dużo nowopowstałych budynków, tereny spacerowe nad rzeką Ślężą, Tor Wyścigów Konnych na Partynicach oraz Park Kleciński.
- ✓ **Komunikacja miejska:** autobusy MPK, tramwaje, pociąg, autobusy podmiejskie.
- ✓ **Dojazd autem:** od ulicy Karkonoskiej lub od ulicy Wałbrzyskiej/Krzyckiej/Przyjaźni.
- ✓ **Parkingi** dostępne dla klientów lokali usługowych:
- przed budynkiem – od ulicy Jeździeckiej,
 - na terenie osiedla – miejsca postojowe dedykowane tylko dla osób z zewnątrz,
 - dla najemców istnieje możliwość korzystania z miejsc postojowych w podziemnej hali garażowej.





BIURO SPRZEDAŻY

SANBET DEVELOPMENT
ul. Tulipanowa 2, Ślęza, 55-040 Kobierzyce
tel. 71 311 24 78 kom. 500 800 997
nieruchomosci@sanbet.pl

INWESTOR

SANBET FABRYKA BETONU W., S. Piotrowscy sp. j.
ul. Tulipanowa 2, Ślęza, 55-040 Kobierzyce

