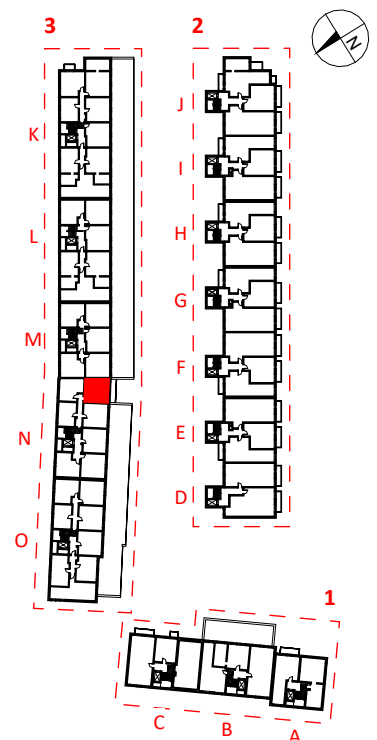


LOKALIZACJA



LOKAL	3N-1-3
BUDYNEK	3
KLATKA	N
PIĘTRO	1
POW. UŻYTKOWA	31,72 m ²
BALKON	7,15 m ²

1	POKÓJ Z ANEKSEM	28.02 m ²
2	ŁAZIENKA	3.70 m ²

ŚCIANY BEZ
MOŻLIWOŚCI ROZBIÓRKI