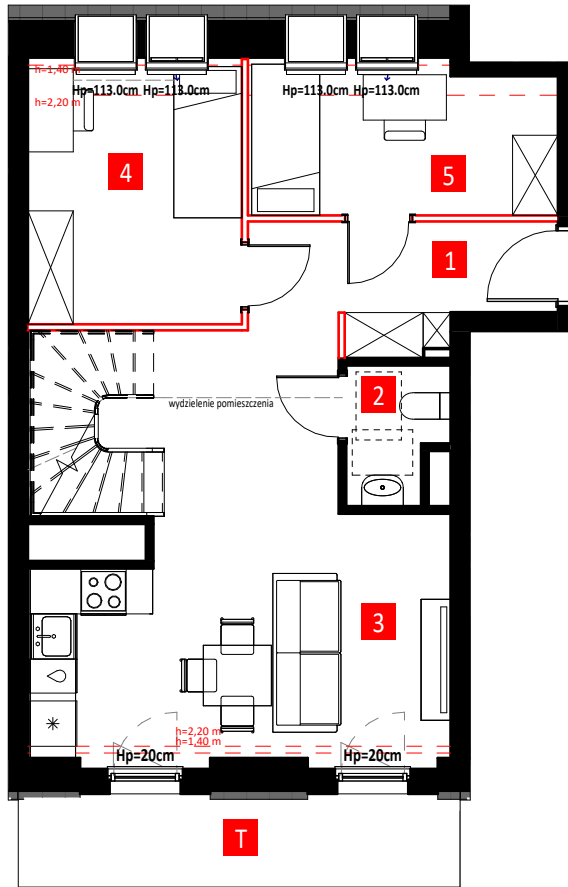
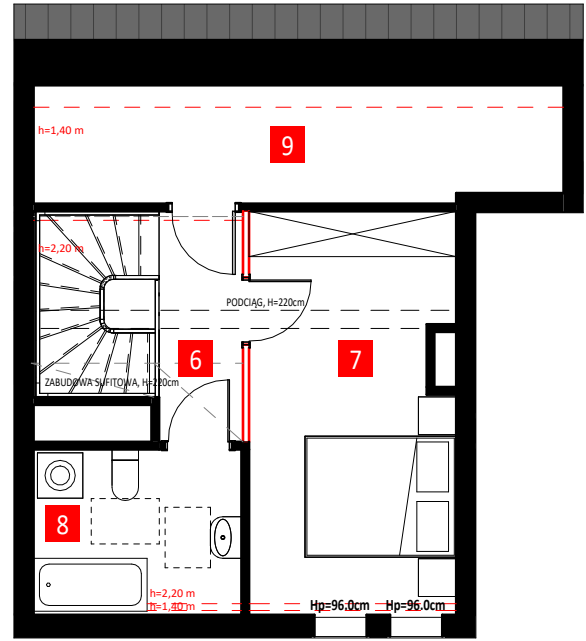


PIĘTRO +6



PIĘTRO +7



## MIESZKANIE BUDYNEK

2J-6-2  
Jeździecka 17/19

KLATKA J  
PIĘTRO 6  
POW. UŻYTKOWA **79,95 m<sup>2</sup>**  
BALKON/TARAS **6,69 m<sup>2</sup>**

————— ŚCIANY BEZ  
MOŻLIWOŚCI ROZBIÓRKI

==== ŚCIANY Z  
MOŻLIWOŚCIĄ ROZBIÓRKI

<b>1</b> PRZEDPOKÓJ	9.53 m <sup>2</sup>
<b>2</b> WC	2.25 m <sup>2</sup>
<b>3</b> POKÓJ Z ANEKSEM	23.44 m <sup>2</sup>
<b>4</b> POKÓJ	9.23 m <sup>2</sup>
<b>5</b> POKÓJ	7.38 m <sup>2</sup>
<b>6</b> PRZEDPOKÓJ	3.42 m <sup>2</sup>
<b>7</b> POKÓJ	14.16 m <sup>2</sup>
<b>8</b> ŁAZIENKA	6.03 m <sup>2</sup>
<b>9</b> SCHOWEK	4.51 m <sup>2</sup>

## LOKALIZACJA

